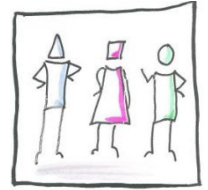


## Einstellung und Beschäftigung von schwerbehinderten Menschen



### Zielgruppe:

Arbeitgeber, Schwerbehindertenvertretung, Betriebs-/Personalrat, Inklusionsbeauftragte des Arbeitgebers, Personalsachbearbeiter, Vorgesetzte, Betriebsärzte und andere, die mit der Beschäftigung von schwerbehinderten Menschen zu tun haben.

**Kursnummer:** IV 1/2025-7

**Termin:** Mo., 31.03.2025

**Uhrzeit:** von 9.00 bis 15.00 Uhr

### Themen:

In Zeiten von demografischen Wandel, Fachkräfte- und Personalmangel gewinnen Einstellung, Beschäftigung und Integration von schwerbehinderten Menschen in den Betrieben und Dienststellen immer mehr an Bedeutung und Akzeptanz. Worauf ist bei Stellenbesetzungsverfahren zu achten, welche Rechte und Pflichten haben schwerbehinderte Beschäftigte gegenüber ihrem Arbeitgeber? Diese und weitere Fragen werden im Rahmen der Veranstaltung auf der Basis aktueller Rechtsprechung beantwortet.

Die Themen:

- Was ist im Zusammenhang mit der Besetzung vakanter Stellen zu beachten?
- Verbot der Benachteiligung wegen der Behinderung – was heißt das konkret?
- Welchen Beschäftigungsanspruch haben schwerbehinderte Mitarbeiter? Wie ist dieser durchsetzbar?
- Umgang mit behinderungsbedingten Leistungsmängeln

**Dozenten:** Das Schulungsteam des AVIB – Integrationsamt –

**Kosten:** Die Teilnahme ist kostenfrei.

**Anmeldung:** beim AVIB – Integrationsamt – mit dem [Online-Anmeldeformular](#)

**Anmeldeschluss:** 15.03.2025